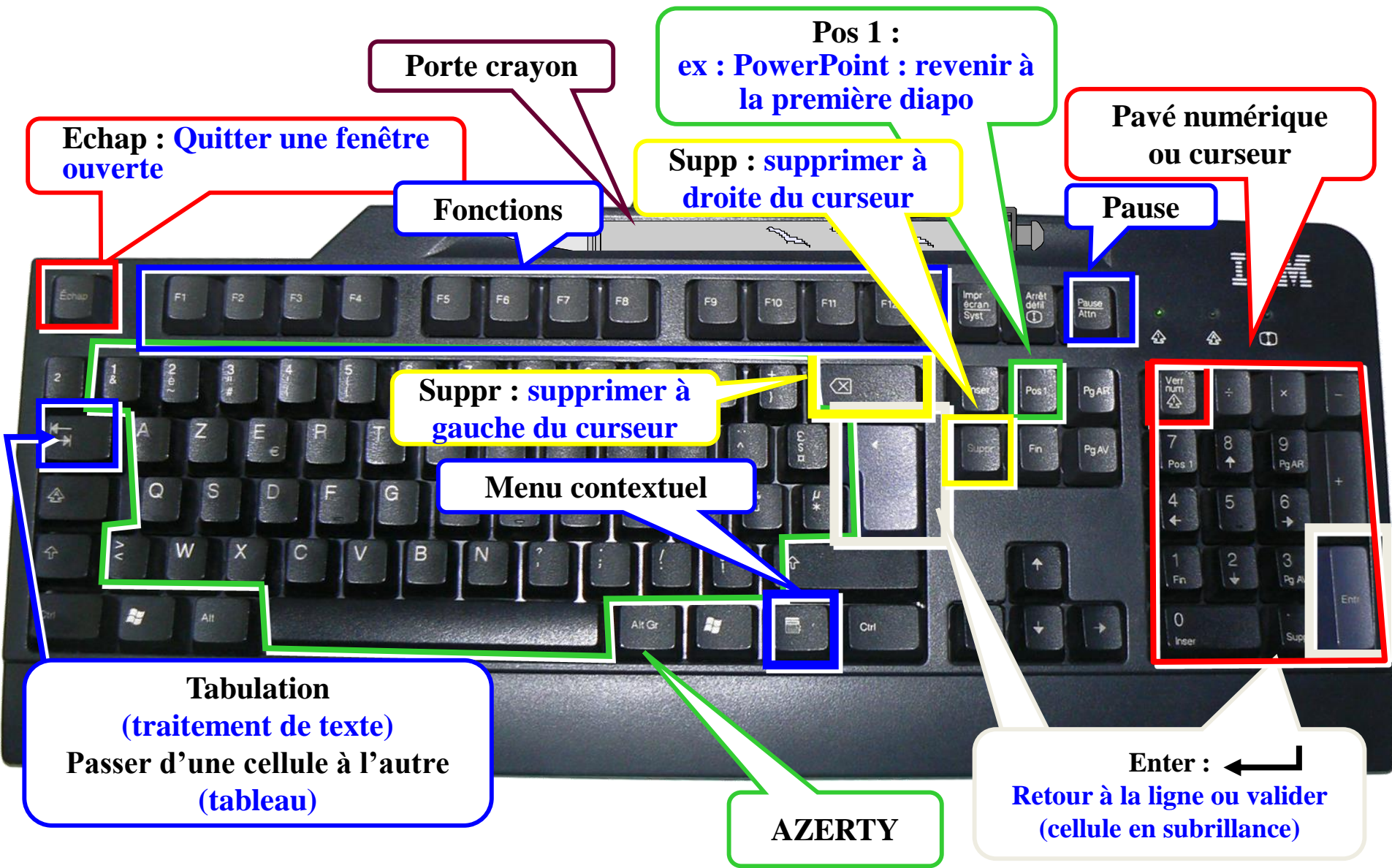


# Le clavier & la souris

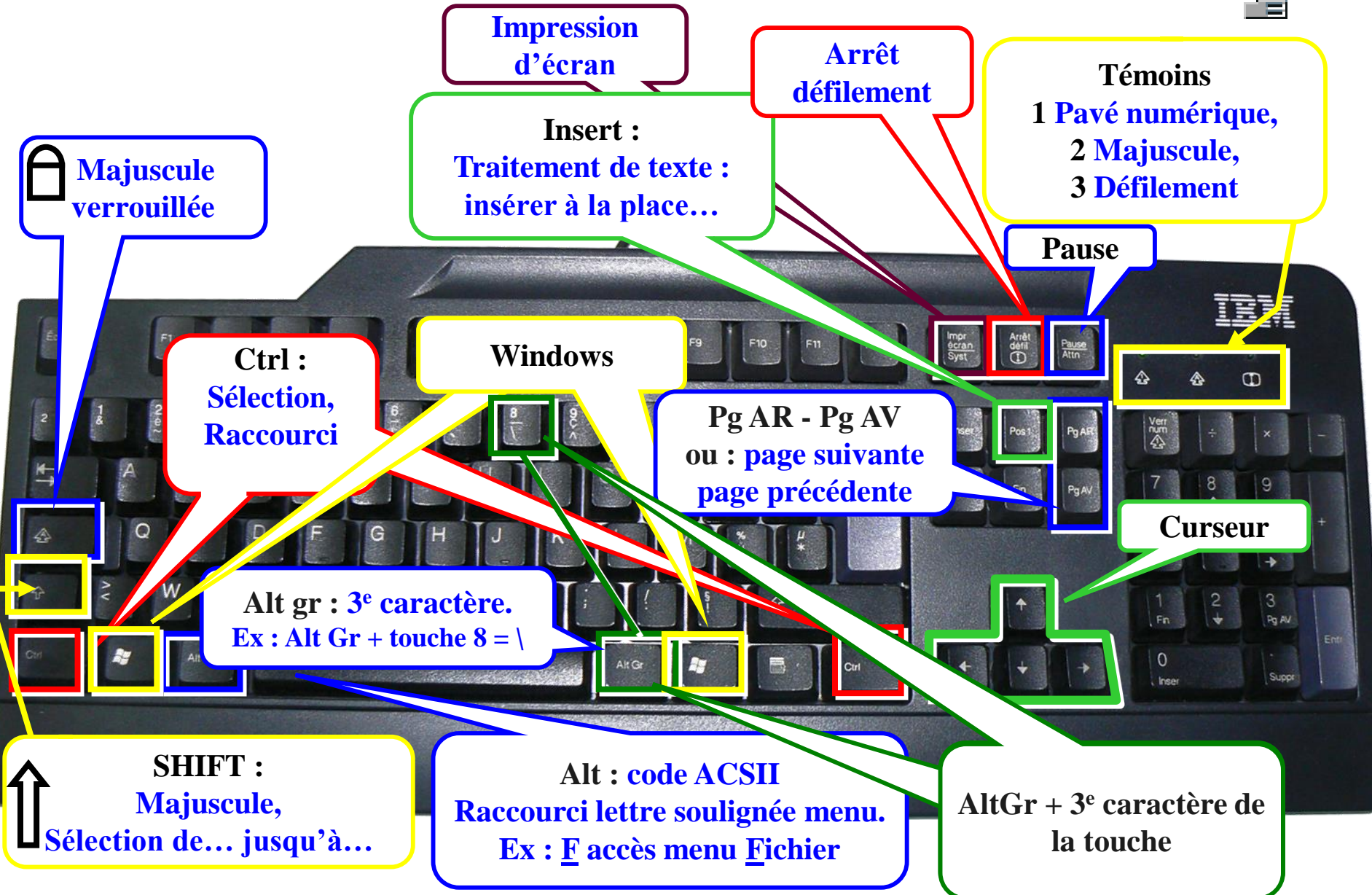


# Le clavier

Il existe 3 familles de touches différentes :  
Les touches dites à effet **immédiat**, **combiné** ou **permanent**.



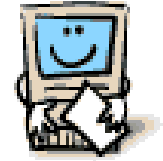
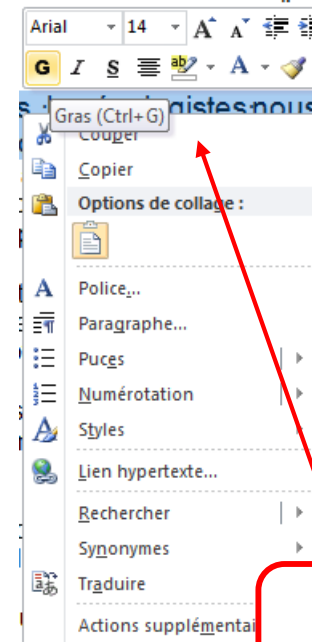
# Le clavier



# La souris

## *Optique ou laser :*

une cellule optique (ou laser) analyse la texture du support (table ou tapis de souris), et retransmet les données à l'ordinateur pour afficher des déplacements à l'écran. Ne fonctionne pas sur des surfaces trop lisses (ex : verre)



## **GAUCHE :**

**Sélectionner : 1<sup>er</sup> clic** **Valider : 2<sup>e</sup> clic**

Sur du texte :

**Double clic :** sélectionner le mot

**Triple clic :** sélectionner le paragraphe

**Cliqué Glissé :** sélectionner plusieurs éléments, mots ou paragraphes, (utilisé aussi pour copier et déplacer)

**DROIT :**  
**Menu contextuel**

**MOLETTE :**  
**Faire défiler**  
**(haut/bas)**

**PRESSER LA**  
**MOLETTE :**



**Défilement**  
**automatique**  
**(dans toutes les**  
**directions)**

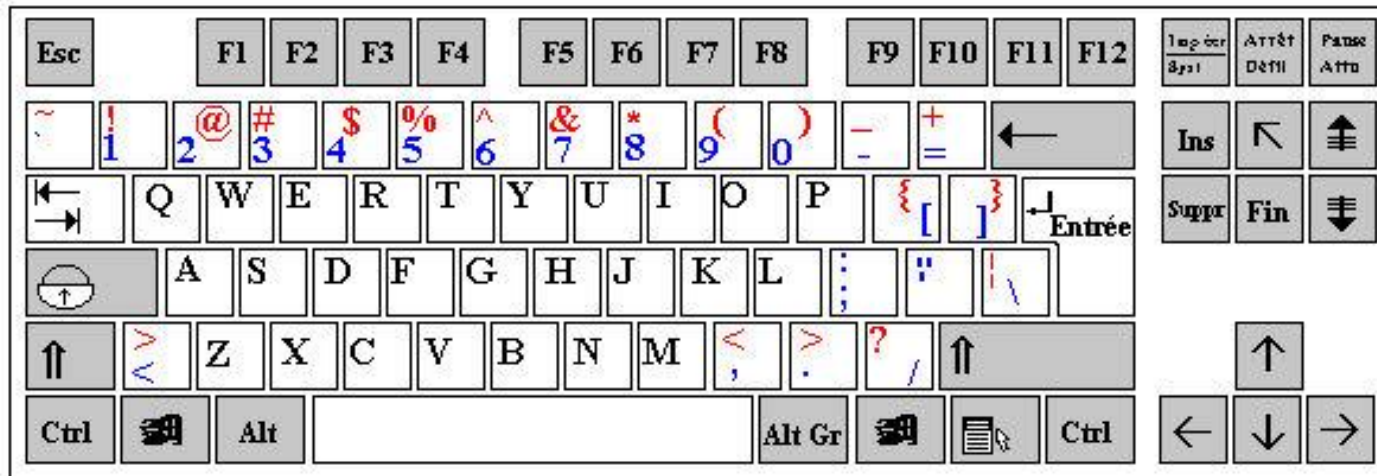
Les souris à plus de deux boutons : Les boutons sont paramétrables individuellement (raccourcis, loupe, fonctions jeux...)

Il est possible d'inverser les boutons (droit et gauche) dans les paramètres de Windows pour faciliter l'utilisation des gauchers



# Concordance QWERTY - AZERTY

## QWERTY



## AZERTY

